

SERVIZIO FITOSANITARIO

REGIONE EMILIA-ROMAGNA

Bollettino N° 20 - MODELLI PREVISIONALI INSETTI

Situazione fitosanitaria al 20 luglio 2021

I modelli fenologici MRV per gli insetti calcolano la percentuale di sviluppo di uova, larve, pupe e adulti di ciascuna generazione sulla base delle temperature orarie forniti da Idro-Meteo-Clima Arpae Emilia-Romagna. Nelle tabelle sono riportati i dati di elaborazione su una selezione di località suddivise per provincia. I valori in tabella e i valori rappresentati nella mappa regionale si riferiscono alla data riportata sul bollettino.



Come leggere i dati: **GEN**= generazione (Sv: generazione svernante; 1: prima generazione ecc.); **CUM**=percentuale cumulata di uova, larve, pupe e adulti che hanno raggiunto quel determinato stadio; **PRE**= percentuale di uova, larve, pupe e adulti che sono presenti in quel determinato stadio.

Per approfondimenti consultare: <https://agricoltura.regione.emilia-romagna.it/fitosanitario/temi/difesa-sostenibile-delle-produzioni/previsione>

MODELLI

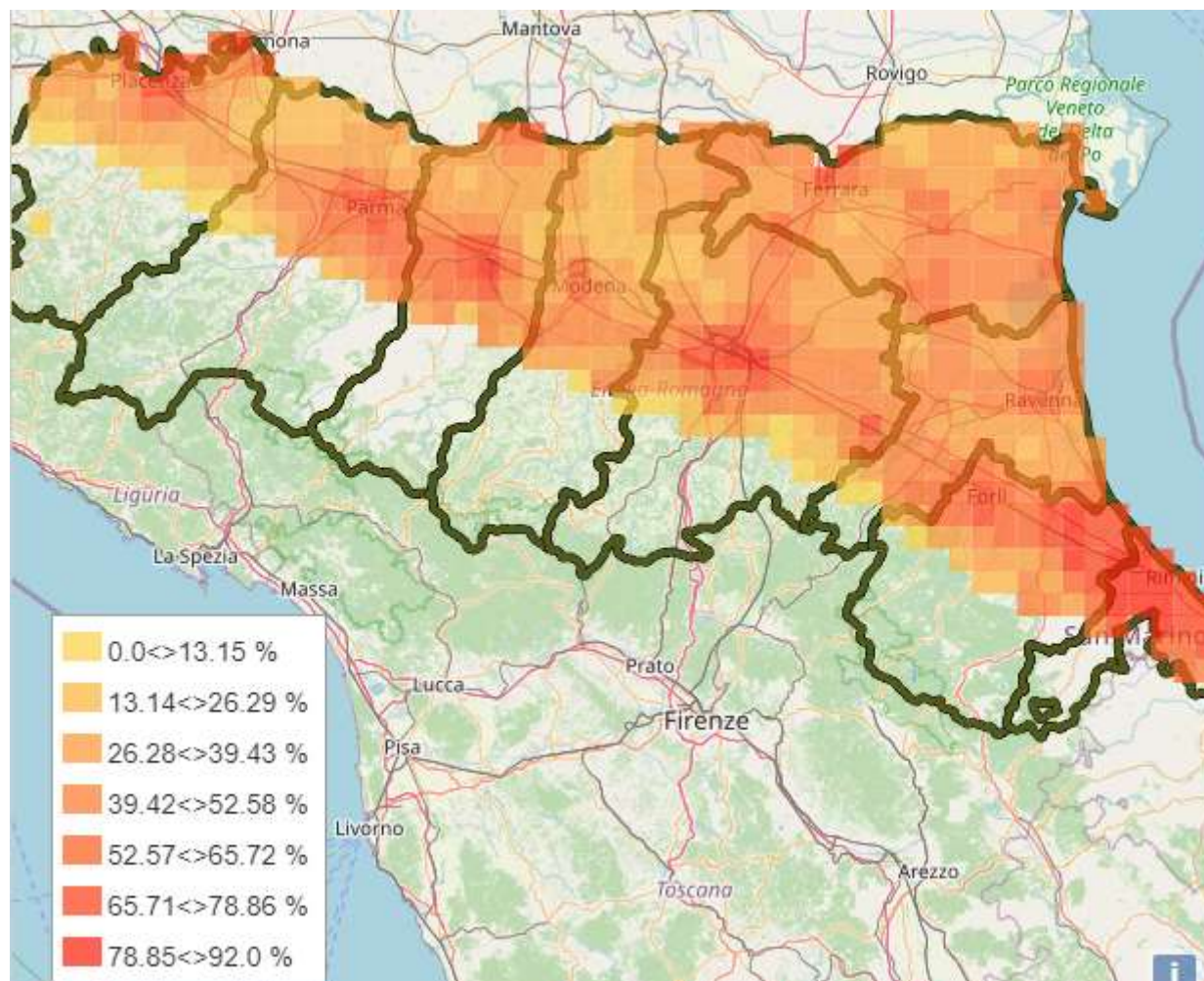
MRV Cydia molesta	elaborazione terminata al 29 giugno
MRV Eulia	
MRV Carpocapsa	
MRV Cydia funebrana	
MRV Lobesia botrana	
MRV Anarsia lineatella	
MRV Psilla del pero	elaborazione terminata al 15 giugno

**TEMPERATURE MASSIME E MINIME PREVISTE
DAL 19 luglio AL 26 luglio 2021**

	19	20	21	22	23	24	25	26
BOLOGNA	lun  32° 21°	mar  33° 20°	mer  33° 20°	gio  32° 20°	ven  33° 21°	sab  36° 22°	dom  35° 21°	lun  32° 20°
FERRARA	lun  33° 20°	mar  34° 22°	mer  33° 21°	gio  33° 20°	ven  34° 21°	sab  36° 22°	dom  35° 21°	lun  33° 20°
RAVENNA	lun  30° 19°	mar  29° 22°	mer  29° 21°	gio  28° 19°	ven  29° 20°	sab  31° 22°	dom  32° 21°	lun  31° 20°
FORLI' CESENA	lun  27° 17°	mar  29° 17°	mer  29° 17°	gio  28° 17°	ven  29° 18°	sab  32° 19°	dom  31° 18°	lun  29° 17°

Anarsia lineatella

ANARSIA LINEATELLA - PERCENTUALE CUMULATIVA DI NASCITA LARVE (II GENERAZIONE)



BOLOGNA

20 luglio - **ADULTI**: lo sfarfallamento del secondo volo è praticamente terminato; la presenza degli adulti è in calo. **UOVA**: prosegue la deposizione delle uova di seconda generazione (59%-94%). Il tempo di sviluppo delle uova con le temperature del periodo è di circa 5 giorni. **LARVE**: prosegue la nascita delle larve di seconda generazione (21-73%).

ANARSIA	UOVA			LARVE			PUPE			ADULTI		
	GEN	CUM	PRE	GEN	CUM	PRE	GEN	CUM	PRE	GEN	CUM	PRE
Altedo	2	85	33	2	53	52	1	0	0	1	100	50
Bubano	2	82	32	2	50	50	1	0	0	1	100	54
Calderino	2	87	30	2	58	57	1	0	0	1	100	46
Castel Bolognese	2	87	29	2	59	58	1	0	0	1	100	45
Castel San Pietro	2	89	28	2	61	60	1	0	0	1	100	42
Sant' Agata Bolognese	2	59	38	2	21	20	1	0	4	1	96	80
Sala Bolognese	2	67	38	2	29	29	1	0	2	1	98	74
Santa Maria Codifume	2	74	36	2	38	37	1	0	1	1	99	67
San Pietro in Casale N.	2	86	32	2	54	54	1	0	0	1	100	49
Zola Predosa	2	94	21	2	73	72	2	1	0	1	0	27

FERRARA

20 luglio - **ADULTI**: lo sfarfallamento del secondo volo è terminato; la presenza degli adulti è in calo. **UOVA**: prosegue la deposizione delle uova di seconda generazione (71%-88%). Il tempo di sviluppo delle uova con le temperature del periodo è di circa 5 giorni. **LARVE**: prosegue la nascita delle larve di seconda generazione (34-58%).

ANARSIA	UOVA			LARVE			PUPE			ADULTI		
	GEN	CUM	PRE	GEN	CUM	PRE	GEN	CUM	PRE	GEN	CUM	PRE
Bondeno	2	84	34	2	50	50	1	0	0	1	100	52
Casaglia	2	88	30	2	58	57	1	0	0	1	100	44
Cona	2	77	36	2	41	40	1	0	0	1	99	63
Copparo	2	71	38	2	34	33	1	0	1	1	99	71
Ospital Monacale	2	78	35	2	43	43	1	0	0	1	99	61
S.Bartolomeo in Bosco	2	73	37	2	36	36	1	0	1	1	99	68

RAVENNA

20 luglio - **ADULTI**: lo sfarfallamento del secondo volo è terminato; la presenza degli adulti è in calo. **UOVA**: prosegue la deposizione delle uova di seconda generazione (75%-88%). Il tempo di sviluppo delle uova con le temperature del periodo è di circa 5 giorni. **LARVE**: prosegue la nascita delle larve di seconda generazione (39-59%).

ANARSIA	UOVA			LARVE			PUPE			ADULTI		
	GEN	CUM	PRE	GEN	CUM	PRE	GEN	CUM	PRE	GEN	CUM	PRE
Alfonsine	2	81	33	2	48	48	1	0	0	1	100	59
Faenza	2	88	28	2	59	59	1	0	0	1	100	45
Massa Lombarda	2	82	31	2	51	51	1	0	0	1	100	53
Savarna Nord	2	75	36	2	39	39	1	0	0	1	99	68
S.Pietro In Trento	2	75	35	2	41	41	1	0	0	1	99	66

FORLI' CESENA

20 luglio - **ADULTI**: lo sfarfallamento del secondo volo è terminato; la presenza degli adulti è in calo; nella zona più calda si prevede l'inizio del terzo volo a partire dalla fine di questa settimana. **UOVA**: nella zona più calda è terminata la deposizione delle uova di seconda generazione; nelle altre zone prosegue (76%-98%). Il tempo di sviluppo delle uova con le temperature del periodo è di circa 5 giorni. **LARVE**: prosegue la nascita delle larve di seconda generazione (39-94%). **PUPE**: nelle zone più calde è iniziato l'incrisalidamento.

ANARSIA	UOVA			LARVE			PUPE			ADULTI		
	GEN	CUM	PRE	GEN	CUM	PRE	GEN	CUM	PRE	GEN	CUM	PRE
Bulgarno'	2	97	15	2	82	79	2	2	2	1	0	18
Calisese	2	98	12	2	87	82	2	4	4	1	0	12
Carpinello	2	93	22	2	71	70	1	0	0	1	0	31
Coriano	2	98	15	2	83	80	2	3	3	1	0	15
Fratta Terme	2	90	27	2	63	62	1	0	0	1	100	40
Martorano	2	96	15	2	81	79	2	2	2	1	0	19
Polenta	2	76	37	2	39	39	1	0	0	1	99	66
S.Martino in Strada	2	95	19	2	76	74	2	1	1	1	0	25
S.Martino in Villafranca	2	91	25	2	66	65	1	0	0	1	0	38
S.Paolo	2	100	6	2	94	84	2	10	9	1	0	5
Villagrappa	2	94	21	2	73	72	2	1	0	1	0	29

EULIA *Argyrotaenia pulchellana*

BOLOGNA

20 luglio - **ADULTI**: nelle zone più calde è iniziato il terzo volo. **UOVA**: nelle zone più calde è presente l'inizio dell'ovideposizione di terza generazione; con le temperature previste il tempo di sviluppo delle uova è di circa 7 giorni. **LARVE**: la nascita delle larve di seconda generazione è praticamente terminata. **PUPE**: prosegue l'incrisalidamento (6-44%).

EULIA	UOVA			LARVE			PUPE			ADULTI		
	GEN	CUM	PRE	GEN	CUM	PRE	GEN	CUM	PRE	GEN	CUM	PRE
Altedo	2	0	1	2	100	71	2	29	25	2	3	3
Bubano	2	0	1	2	99	78	2	22	20	2	2	2
Calderino	3	2	2	2	100	56	2	44	35	2	9	8
Castel Bolognese	3	1	1	2	100	67	2	33	28	2	4	4
Castel San Pietro	3	1	1	2	100	65	2	35	30	2	5	5
Sant' Agata Bolognese	2	100	4	2	96	89	2	6	6	1	0	1
Sala Bolognese	2	100	2	2	98	87	2	11	10	1	0	0
Santa Maria Codifume	2	0	2	2	98	85	2	14	13	1	0	0
San Pietro in Casale N.	2	0	1	2	100	74	2	26	23	2	3	3
Zola Predosa	3	2	2	2	0	56	2	44	36	2	8	7

FERRARA

20 luglio - **ADULTI**: nelle zone più calde è iniziato il terzo volo. **UOVA**: si prevede l'inizio dell'ovideposizione di terza generazione entro la fine di questa settimana. **LARVE**: la nascita delle larve di seconda generazione è praticamente terminata. **PUPE**: prosegue l'incrisalidamento (18-26%).

EULIA	UOVA			LARVE			PUPE			ADULTI		
	GEN	CUM	PRE	GEN	CUM	PRE	GEN	CUM	PRE	GEN	CUM	PRE
Bondeno	2	0	1	2	99	78	2	21	19	2	2	2
Casaglia	2	0	1	2	99	74	2	26	23	2	2	2
Cona	2	0	1	2	99	83	2	16	15	1	0	1
Copparo	2	0	1	2	99	81	2	18	17	2	1	1
Ospital Monacale	2	0	1	2	99	83	2	15	14	1	0	1
S.Bartolomeo in Bosco	2	0	2	2	98	85	2	14	13	1	0	0

RAVENNA

20 luglio - **ADULTI**: in tutte le zone è iniziato il terzo volo (2-5%). **UOVA**: nella zona più calda è presente l'inizio dell'ovideposizione di terza generazione; con le temperature previste il tempo di sviluppo delle uova è di circa 7 giorni. **LARVE**: la nascita delle larve di seconda generazione è terminata. **PUPE**: prosegue l'incrisalidamento (22-36%).

EULIA	UOVA			LARVE			PUPE			ADULTI		
	GEN	CUM	PRE	GEN	CUM	PRE	GEN	CUM	PRE	GEN	CUM	PRE
Alfonsine	2	0	1	2	100	67	2	33	29	2	4	4
Faenza	3	1	1	2	100	65	2	36	30	2	5	5
Massa Lombarda	2	0	1	2	99	77	2	22	20	2	2	2
Savarna Nord	2	0	1	2	100	68	2	32	28	2	4	4
S.Pietro In Trento	2	0	1	2	99	77	2	22	20	2	2	2

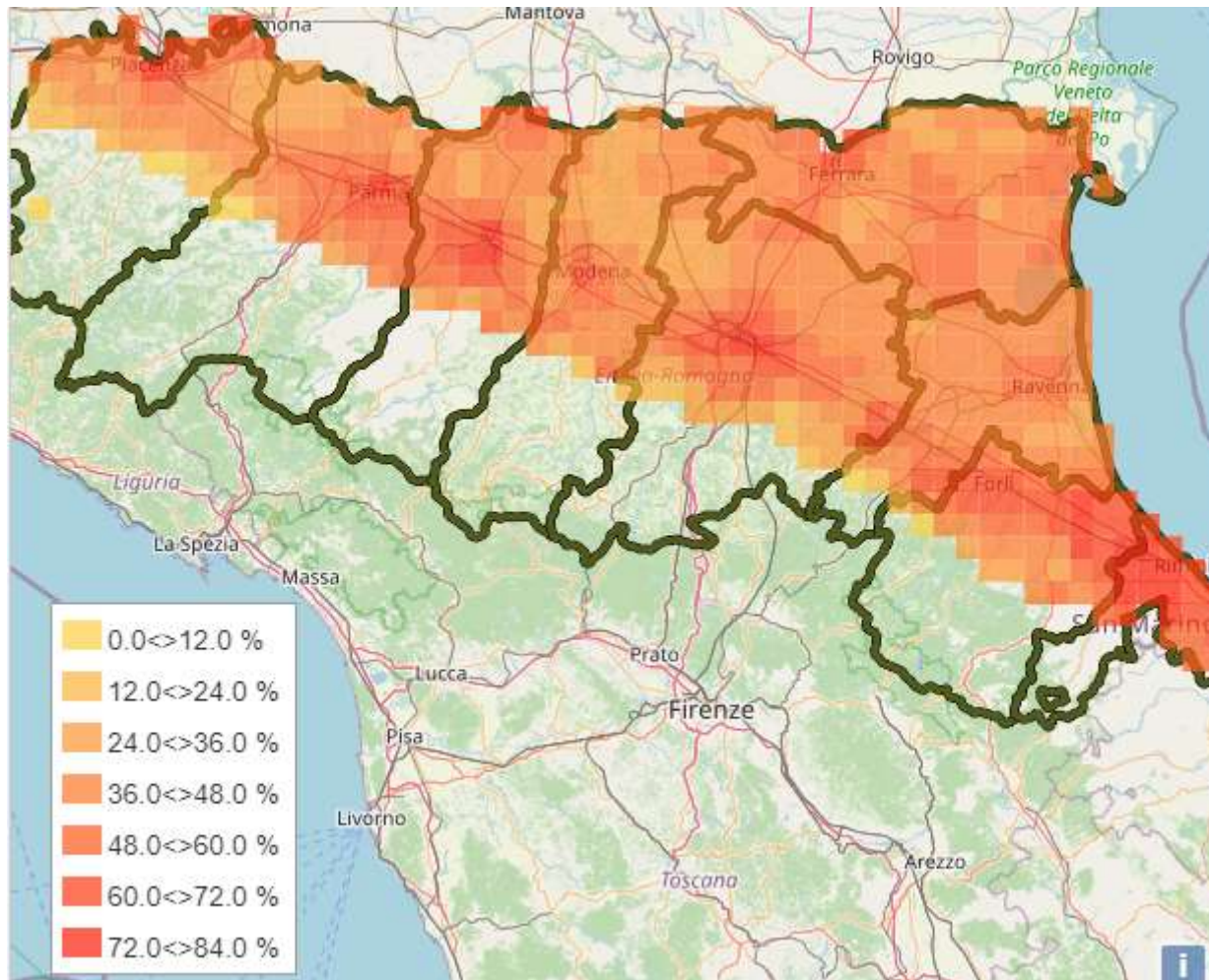
FORLI' CESENA

20 luglio - **ADULTI**: in tutte le zone è iniziato il terzo volo (7-34%). **UOVA**: in tutte le zone è presente l'inizio dell'ovideposizione di terza generazione (1-12%); con le temperature previste il tempo di sviluppo delle uova è di circa 7 giorni. **LARVE**: nelle zone più calde è iniziata la nascita delle larve di terza generazione; presenza di larve della generazione precedente. **PUPE**: prosegue l'incrisalidamento (38-78%).

EULIA	UOVA			LARVE			PUPE			ADULTI		
	GEN	CUM	PRE	GEN	CUM	PRE	GEN	CUM	PRE	GEN	CUM	PRE
Bulgarno'	3	6	5	2	0	36	2	65	45	2	20	19
Calisese	3	11	10	3	1	25	2	76	44	2	32	29
Carpinello	3	4	4	2	0	44	2	57	42	2	15	14
Coriano	3	12	11	3	1	24	2	77	43	2	35	32
Frattra Terme	3	2	2	2	0	53	2	47	37	2	10	9
Martorano	3	5	5	2	0	37	2	63	44	2	19	18
Polenta	3	1	1	2	100	62	2	38	31	2	7	6
S.Martino in Strada	3	6	5	2	0	39	2	62	43	2	19	17
S.Martino in Villafranca	3	2	2	2	0	53	2	48	38	2	10	9
S.Paolo	3	12	10	3	1	24	2	78	44	2	34	30
Villagrappa	3	4	4	2	0	45	2	56	42	2	14	13

CARPOCAPSA *Cydia pomonella*

CARPOCAPSA – PERCENTUALE CUMULATIVA DI NASCITA LARVE (II GENERAZIONE)



BOLOGNA

20 luglio - **ADULTI**: prosegue il secondo volo (91-99%). **UOVA**: prosegue la deposizione delle uova di seconda generazione (62-89%); con le temperature previste il tempo di sviluppo delle uova è di circa 5 giorni. **LARVE**: prosegue la nascita delle larve di seconda generazione (31-70%).

CARPOCAPSA	UOVA			LARVE			PUPE			ADULTI		
	GEN	CUM	PRE	GEN	CUM	PRE	GEN	CUM	PRE	GEN	CUM	PRE
Altedo	2	81	25	2	56	56	1	0	2	1	98	93
Bubano	2	80	25	2	55	55	1	100	2	1	98	93
Calderino	2	84	25	2	59	59	1	0	2	1	98	91
Castel Bolognese	2	84	23	2	62	61	1	0	2	1	99	92
Castel San Pietro	2	85	22	2	62	62	1	0	2	1	99	91
Sant' Agata Bolognese	2	62	31	2	31	31	1	100	8	1	91	90
Sala Bolognese	2	68	30	2	38	38	1	100	6	1	94	92
Santa Maria Codifume	2	73	27	2	46	45	1	100	4	1	96	94
San Pietro in Casale N.	2	82	24	2	57	57	1	0	2	1	98	93
Zola Predosa	2	89	19	2	70	70	1	0	1	1	99	87

FERRARA

20 luglio - **ADULTI**: prosegue il secondo volo (95-98%). **UOVA**: prosegue la deposizione delle uova di seconda generazione (70-84%); con le temperature previste il tempo di sviluppo delle uova è di circa 5 giorni. **LARVE**: prosegue la nascita delle larve di seconda generazione (42-61%).

CARPOCAPSA	UOVA			LARVE			PUPE			ADULTI		
	GEN	CUM	PRE	GEN	CUM	PRE	GEN	CUM	PRE	GEN	CUM	PRE
Bondeno	2	80	26	2	55	55	1	100	2	1	98	93
Casaglia	2	84	23	2	61	60	1	0	2	1	98	92
Cona	2	75	27	2	48	48	1	100	4	1	96	93
Copparo	2	70	29	2	42	41	1	100	5	1	95	93
Ospital Monacale	2	76	26	2	50	50	1	100	3	1	97	93
S.Bartolomeo in Bosco	2	72	28	2	44	44	1	100	4	1	96	94

RAVENNA

20 luglio - **ADULTI**: prosegue il secondo volo (96-99%). **UOVA**: prosegue la deposizione delle uova di seconda generazione (74-85%); con le temperature previste il tempo di sviluppo delle uova è di circa 5 giorni. **LARVE**: prosegue la nascita delle larve di seconda generazione (45-62%).

CARPOCAPSA	UOVA			LARVE			PUPE			ADULTI		
	GEN	CUM	PRE	GEN	CUM	PRE	GEN	CUM	PRE	GEN	CUM	PRE
Alfonsine	2	78	27	2	52	52	1	100	3	1	97	94
Faenza	2	85	23	2	62	62	1	0	2	1	99	91
Massa Lombarda	2	81	25	2	56	56	1	0	2	1	98	93
Savarna Nord	2	74	28	2	45	45	1	100	4	1	96	94
S.Pietro In Trento	2	75	28	2	47	47	1	100	3	1	97	94

FORLI' CESENA

20 luglio - **ADULTI**: lo sfarfallamento del secondo volo è praticamente terminato; la presenza degli adulti è in calo. **UOVA**: prosegue la deposizione delle uova di seconda generazione (75-97%); con le temperature previste il tempo di sviluppo delle uova è di circa 5 giorni. **LARVE**: prosegue la nascita delle larve di seconda generazione (44-86%). **PUPE**: nella zona più calda è presente l'inizio dell'incrisalidamento.

CARPOCAPSA	UOVA			LARVE			PUPE			ADULTI		
	GEN	CUM	PRE	GEN	CUM	PRE	GEN	CUM	PRE	GEN	CUM	PRE
Bulgarno'	2	92	16	2	76	75	1	0	1	1	100	82
Calisese	2	94	14	2	80	79	2	1	2	1	100	76
Carpinello	2	89	19	2	70	69	1	0	1	1	99	88
Coriano	2	93	18	2	75	74	1	0	1	1	100	82
Frattra Terme	2	86	23	2	63	63	1	0	1	1	99	90
Martorano	2	92	16	2	76	75	1	0	1	1	100	82
Polenta	2	75	32	2	44	44	1	100	4	1	96	94
S.Martino in Strada	2	91	18	2	73	73	1	0	1	1	99	85
S.Martino in Villafranca	2	87	21	2	66	65	1	0	1	1	99	90
S.Paolo	2	97	10	2	86	83	2	3	3	1	100	64
Villagrappa	2	90	18	2	72	71	1	0	1	1	99	87

CIDIA DEL SUSINO *Cydia funebrana*

BOLOGNA

20 luglio - **ADULTI**: nelle zone più calde è iniziato il terzo volo; sono presenti adulti del volo precedente. **UOVA**: nelle zone più calde è presente l'inizio della deposizione delle uova di terza generazione; con le temperature previste il tempo di sviluppo delle uova è di circa 4 giorni. **LARVE**: sono presenti larve di seconda generazione. **PUPE**: prosegue l'incrisalidamento (6-38%).

CIDIA DEL SUSINO	UOVA			LARVE			PUPE			ADULTI		
	GEN	CUM	PRE	GEN	CUM	PRE	GEN	CUM	PRE	GEN	CUM	PRE
Altedo	3	1	1	2	0	78	2	22	20	2	1	13
Bubano	2	0	1	2	100	80	2	20	19	2	1	14
Calderino	3	1	1	2	0	71	2	30	27	2	3	11
Castel Bolognese	3	1	0	2	0	72	2	29	26	2	2	11
Castel San Pietro	3	1	1	2	0	72	2	28	26	2	2	11
Sant' Agata Bolognese	2	100	4	2	96	91	2	6	5	1	0	35
Sala Bolognese	2	0	3	2	98	89	2	9	8	1	0	28
Santa Maria Codifume	2	0	2	2	99	87	2	12	11	1	0	22
San Pietro in Casale N.	3	1	1	2	0	78	2	22	20	2	1	13
Zola Predosa	3	2	1	2	0	63	2	38	34	2	4	9

FERRARA

20 luglio - **ADULTI**: nelle zone più calde è iniziato il terzo volo; sono presenti adulti del volo precedente. **UOVA**: nella zona più calda è presente l'inizio della deposizione delle uova di terza generazione; con le temperature previste il tempo di sviluppo delle uova è di circa 4 giorni. **LARVE**: sono presenti larve di seconda generazione. **PUPE**: prosegue l'incrisalidamento (12-24%).

CIDIA DEL SUSINO	UOVA			LARVE			PUPE			ADULTI		
	GEN	CUM	PRE	GEN	CUM	PRE	GEN	CUM	PRE	GEN	CUM	PRE
Bondeno	2	0	1	2	100	80	2	20	18	2	1	15
Casaglia	3	1	1	2	0	76	2	24	22	2	2	12
Cona	2	0	2	2	99	85	2	14	13	1	0	20
Copparo	2	0	2	2	99	87	2	12	11	1	0	24
Ospital Monacale	2	0	1	2	99	85	2	15	14	1	0	19
S.Bartolomeo in Bosco	2	0	2	2	99	87	2	12	11	1	0	23

RAVENNA

20 luglio - **ADULTI**: in tutte le zone, tranne quella più fredda, è iniziato il terzo volo; sono presenti adulti del volo precedente. **UOVA**: nelle zone più calde è presente l'inizio della deposizione delle uova di terza generazione; con le temperature previste il tempo di sviluppo delle uova è di circa 4 giorni. **LARVE**: sono presenti larve di seconda generazione. **PUPE**: prosegue l'incrisalidamento (16-30%).

CIDIA DEL SUSINO	UOVA			LARVE			PUPE			ADULTI		
	GEN	CUM	PRE	GEN	CUM	PRE	GEN	CUM	PRE	GEN	CUM	PRE
Alfonsine	3	1	1	2	100	78	2	22	20	2	2	16
Faenza	3	1	0	2	0	71	2	30	27	2	3	11
Massa Lombarda	2	0	1	2	100	79	2	21	20	2	1	14
Savarna Nord	2	0	1	2	100	82	2	18	17	2	1	19
S.Pietro In Trento	2	0	1	2	99	83	2	16	15	1	0	19

FORLI' CESENA

20 luglio - **ADULTI**: in tutte le zone è iniziato il terzo volo (1-21%). **UOVA**: in tutte le zone, tranne quella più fredda, è presente l'inizio della deposizione delle uova di terza generazione; con le temperature previste il tempo di sviluppo delle uova è di circa 4 giorni. **LARVE**: nelle zone più calde è presente l'inizio della nascita delle larve di seconda generazione. **PUPE**: prosegue l'incrisalidamento (19-71%).

CIDIA DEL SUSINO	UOVA			LARVE			PUPE			ADULTI		
	GEN	CUM	PRE	GEN	CUM	PRE	GEN	CUM	PRE	GEN	CUM	PRE
Bulgarno'	3	4	3	3	1	48	2	53	43	2	10	12
Calisese	3	7	5	3	2	38	2	64	48	2	16	17
Carpinello	3	3	2	2	0	58	2	43	37	2	6	10
Coriano	3	5	3	3	1	46	2	56	45	2	11	13
Fratte Terme	3	2	1	2	0	66	2	35	31	2	4	10
Martorano	3	4	3	3	1	50	2	52	42	2	9	12
Polenta	2	0	1	2	100	81	2	19	18	2	1	17
S.Martino in Strada	3	3	2	3	1	53	2	49	40	2	8	11
S.Martino in Villafranca	3	2	1	2	0	65	2	36	32	2	4	10
S.Paolo	3	9	7	3	3	32	2	71	50	2	21	21
Villagrappa	3	3	2	2	0	57	2	44	37	2	6	10

TIGNOLETTA DELLA VITE *Lobesia botrana*

BOLOGNA

20 luglio - **ADULTI**: in tutte le zone, tranne quella più fredda, è presente l'inizio del terzo volo; presenza di adulti della generazione precedente. **UOVA**: sta terminando l'ovideposizione di seconda generazione; nelle zone più calde si prevede l'inizio della terza generazione di uova tra metà di questa settimana e l'inizio della prossima a seconda delle zone; con le temperature previste il tempo di sviluppo delle uova è di circa 4 giorni. **LARVE**: prosegue la nascita delle larve di seconda generazione (80-95%); sono presenti larve di tutte le età. **PUPE**: prosegue l'incrisalidamento (10-31%).

TIGNOLETTA VITE	UOVA			LARVE			PUPE			ADULTI		
	GEN	CUM	PRE	GEN	CUM	PRE	GEN	CUM	PRE	GEN	CUM	PRE
Altedo	2	98	7	2	91	69	2	22	19	2	3	25
Bubano	2	98	7	2	91	70	2	21	18	2	3	26
Calderino	2	97	7	2	90	70	2	20	17	2	3	27
Castel Bolognese	2	99	6	2	93	67	2	25	21	2	4	25
Castel San Pietro	2	99	7	2	92	68	2	24	21	2	4	25
Sant' Agata Bolognese	2	92	12	2	80	70	2	10	9	1	0	37
Sala Bolognese	2	94	11	2	83	71	2	13	11	2	1	34
Santa Maria Codifiume	2	96	9	2	87	71	2	16	14	2	2	30
San Pietro in Casale N.	2	99	7	2	92	68	2	24	20	2	4	25
Zola Predosa	2	100	6	2	95	64	2	31	25	2	6	23

FERRARA

20 luglio - **ADULTI**: in tutte le zone è presente l'inizio del terzo volo; presenza di adulti della generazione precedente. **UOVA**: sta terminando l'ovideposizione di seconda generazione; si prevede l'inizio della terza generazione di uova tra metà di questa settimana e l'inizio della prossima a seconda delle zone; con le temperature previste il tempo di sviluppo delle uova è di circa 4 giorni.

LARVE: prosegue la nascita delle larve di seconda generazione (86-92%); sono presenti larve di tutte le età. **PUPE**: prosegue l'incrisalidamento (14-25%).

TIGNOLETTA VITE	UOVA			LARVE			PUPE			ADULTI		
	GEN	CUM	PRE	GEN	CUM	PRE	GEN	CUM	PRE	GEN	CUM	PRE
Bondeno	2	98	8	2	91	68	2	22	19	2	3	26
Casaglia	2	99	7	2	92	67	2	25	21	2	4	24
Cona	2	96	9	2	88	71	2	17	15	2	2	29
Copparo	2	95	9	2	86	71	2	14	13	2	1	32
Ospital Monacale	2	97	8	2	89	70	2	19	16	2	2	28
S.Bartolomeo in Bosco	2	96	9	2	86	71	2	16	14	2	2	31

RAVENNA

20 luglio - **ADULTI**: in tutte le zone è presente l'inizio del terzo volo (1-4%); presenza di adulti della generazione precedente. **UOVA**: sta terminando l'ovideposizione di seconda generazione; nelle zone più calde si prevede l'inizio della terza generazione di uova tra metà di questa settimana e l'inizio della prossima a seconda delle zone; con le temperature previste il tempo di sviluppo delle uova è di circa 4 giorni. **LARVE**: prosegue la nascita delle larve di seconda generazione (86-92%); sono presenti larve di tutte le età. **PUPE**: prosegue l'incrisalidamento (14-25%).

TIGNOLETTA VITE	UOVA			LARVE			PUPE			ADULTI		
	GEN	CUM	PRE	GEN	CUM	PRE	GEN	CUM	PRE	GEN	CUM	PRE
Alfonsine	2	97	8	2	89	71	2	18	16	2	2	29
Faenza	2	99	6	2	92	68	2	25	21	2	4	25
Massa Lombarda	2	98	7	2	91	70	2	21	18	2	3	26
Savarna Nord	2	95	9	2	86	72	2	14	13	2	1	32
S.Pietro In Trento	2	95	9	2	86	71	2	15	13	2	2	32

FORLI' CESENA

20 luglio - **ADULTI**: in tutte le zone è presente l'inizio del terzo volo (1-17%); presenza di adulti della generazione precedente. **UOVA**: nelle zone più calde è presente l'inizio della terza generazione di uova; con le temperature previste il tempo di sviluppo delle uova è di circa 4 giorni. **LARVE**: la nascita delle larve di seconda generazione è terminata nella zona più calda; nelle altre zone i valori sono tra l'85% e il 98%; sono presenti larve di tutte le età. **PUPE**: prosegue l'incrisalidamento (13-49%).

TIGNOLETTA VITE	UOVA			LARVE			PUPE			ADULTI		
	GEN	CUM	PRE	GEN	CUM	PRE	GEN	CUM	PRE	GEN	CUM	PRE
Bulgarno'	3	2	5	2	97	60	2	37	27	2	9	23
Calisese	3	4	5	2	98	56	2	42	30	2	12	23
Carpinello	2	0	6	2	94	65	2	29	24	2	6	24
Coriano	3	1	6	2	95	62	2	33	26	2	7	23
Fratta Terme	2	98	7	2	92	68	2	23	20	2	4	26
Martorano	3	2	5	2	97	60	2	37	27	2	9	23
Polenta	2	94	9	2	85	72	2	13	12	2	1	33
S.Martino in Strada	2	0	6	2	95	63	2	32	25	2	7	23
S.Martino in Villafranca	2	99	6	2	93	67	2	27	22	2	5	25
S.Paolo	3	6	6	2	100	51	2	49	33	2	17	25
Villagrappa	2	0	6	2	95	65	2	30	24	2	6	23

